

Сентябрь 2023 г.

Ферритовый выводной дроссель для монтажа в отверстия



Основные технические характеристики:

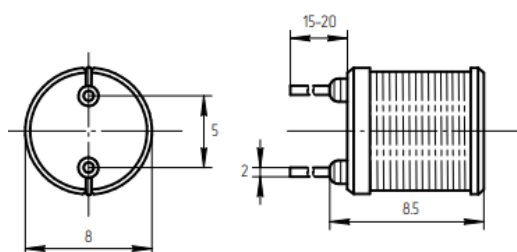
- Размеры дросселя: 8x8,5 мм;
- Рабочий диапазон температур: от минус 60 до + 100°;
- Масса не более 3,2 г;
- Дроссель выпускается в бескорпусном исполнении для монтажа в отверстия плат.

Электрические параметры:

Наименование дросселя	Индуктивность L ^[1] , мкГн	Рабочий ток I _p ^[2] , А	Ток насыщения		Сопротивление, R _{max} мОм, не более	Кодированное обозначение номинального значения индуктивности
			I _{n1} ^[3] , А	I _{n2} ^[4] , А		
ДМГ11-8	8 ± 15 %	5,0	10	11,5	25	8R0
ДМГ11-25	25 ± 10 %	2,0	5,5	6,0	110	250
ДМГ11-95	95 ± 10 %	1,5	3,0	3,4	250	950
ДМГ11-470	470 ± 10 %	0,6	1,3	1,5	1400	471
ДМГ11-1200	1200 ± 10 %	0,4	0,85	0,95	2600	122
ДМГ11-4700	4700 ± 5 %	0,2	0,4	0,45	13000	472

1. Параметры измерительного сигнала: частота 100 кГц, напряжение 1 В;
2. I_p: постоянный ток, при подмагничивании которым, температура дросселя повышается на 40°С.
3. I_{n1}: максимальное значение постоянного тока подмагничивания, при котором снижение индуктивности ΔL, мкГн составит 10% (при +25°С);
4. I_{n2}: максимальное значение постоянного тока подмагничивания, при котором снижение индуктивности ΔL, мкГн составит 25%

ГАБАРИТНЫЕ РАЗМЕРЫ, мм



Маркировка
-тип дросселя
-кодированное обозначение

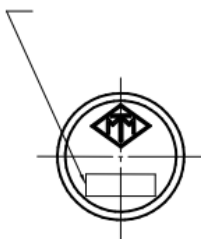


СХЕМА ЭЛЕКТРИЧЕСКАЯ

