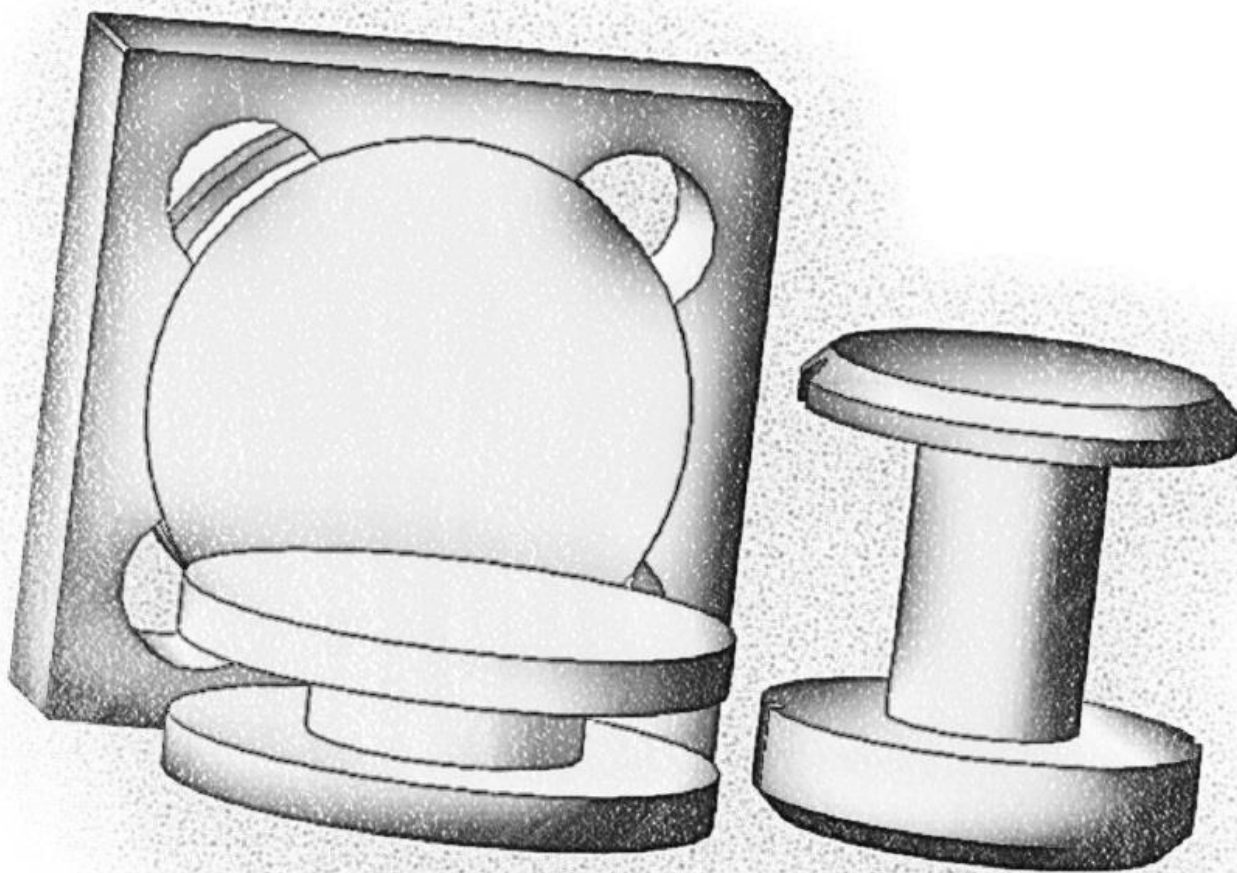




Изделия из магнитомягких ферритов

Гантельные сердечники и сердечники-экраны



Август 2019 г.



Оглавление:

Типоразмеры гантельных сердечников:

ГТ1,8х0,7х2,6	ГТ4,2х3х1,1	ГТ5х3,6х1,7х2,2	ГТ6,5х4,9х2,3х1,3	ГТ8,6х4,5х6,4
ГТ2,5х1,2х2	ГТ4,4х2х2,6	ГТ5,2х3х3,9	ГТ7,1х4,4х4,5	ГТ9,6х5х4,8
ГТ2,5х1,25х1	ГТ4,5х2,5х2,4	ГТ5,4х3х2,2	ГТ7,8х3,9х4,5	ГТ9,6х6,1х6
ГТ3х1,8х1,2	ГТ4,5х2,5х3,9	ГТ5,8х3,2х4	ГТ8х3,5х8,5	ГТ9,8х5,2х4,8
ГТ3х1,8х1,7	ГТ4,5х2,7х1,9	ГТ5,8х3х3,1	ГТ8х4,5х8,5	ГТ10х5х3,5
ГТ3х2х1х1,6	ГТ4,8х2,5х2,5	ГТ5,9х4,6х2х1,9	ГТ8х4х2,3	ГТ10х6х6,5
ГТ3,5х2,6х1,3х1,6	ГТ4,8х2,6х3,7	ГТ5,9х4х1,8х2,5	ГТ8х4х3,7	ГТ10х7х4
ГТ3,8х1,5х1	ГТ5х3х1,5	ГТ6,2х3,1х3,8	ГТ8х4х4,2	ГТ12х9х5,3
ГТ3,9х3х1,3х2	ГТ5х3х2,2	ГТ6,2х4,4х2х2,6	ГТ8х4х5,2	ГТ13х8,5х5,8
ГТ4х2х2	ГТ5х3,5х1,8х1,5	ГТ6,3х3,8х3,3	ГТ8х5,8х3х2,7	ГТ15х12х10,5

Типоразмеры сердечников-экранов:

К3х2х2,6	К5х4х1,3	К5,9х5,2х1,6	К7х5,4х3,9	КБ10х12,3х4,8
К3х2,4х1,3	К5х4х1,6	К6,2х4,6х2,1	К8х6,2х2,2	КБ10х12,3х6
К3,5х3х1,2	КБ5х6,5х2	К6,4х5,3х1,1	К8х6,5х3,8	КБ11х12,5х6,5
К4х3,1х1,6	КБ5,5х6,5х2,2	КБ6,6х7,6х3,3	К9,5х7,4х4,5	К12х10х6,4
КБ4,2х5,2х2	К5,9х4,5х2	К6,7х5,2х3,7	КБ10х12,3х3,5	

Материалы для гантельных сердечников и экранов:

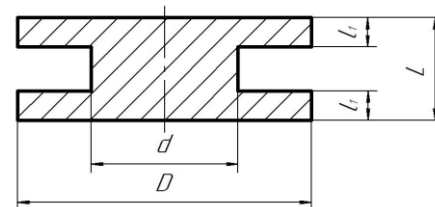
200ННС	400ННС	800ННС	600НН1
--------	--------	--------	--------

РАВНОФЛАНЦЕВЫЕ ГАНТЕЛИ

Гантельные сердечники и сердечники-экраны применяются для низкочастотных индуктивностей и дросселей поверхностного монтажа.

Типоразмеры, основные электромагнитные параметры сердечников указаны ниже.

Условное обозначение сердечника при заказе должно состоять из слова «сердечник», сокращенного обозначения марки и типоразмера.



Пример условного обозначения:

Сердечник М400ННС Гт3х1,8х1,7

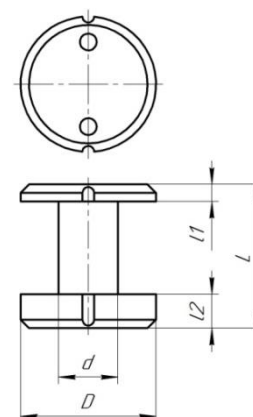
Типоразмер, допустимые отклонения размеров сердечников

Типоразмер сердечника	Геометрические размеры сердечника, мм				Масса, г, не более
	D	d	L	l_1	
Гт1,8х0,7х2,6	1,8	0,7	2,6	0,4	0,02
Гт2,5х1,2х2	2,5	1,2	2	0,45	0,04
Гт2,5х1,25х1	2,5	1,25	1	0,2	0,02
Гт3х1,8х1,2	3	1,8	1,2	0,35	0,05
Гт3х1,8х1,7	3	1,8	1,7	0,4	0,06
Гт3,8х1,5х1	3,8	1,5	1	0,25	0,05
Гт4х2х2	4,1	2	2	0,5	0,12
Гт4,2х3х1,1	4,2	3	1,1	0,3	0,09
Гт4,4х2х2,6	4,4	2	2,6	0,6	0,17
Гт4,5х2,5х2,4	4,5	2,5	2,4	0,5	0,18
Гт4,5х2,5х3,9	4,5	2,5	3,95	0,6	0,25
Гт4,5х2,7х1,9	4,5	2,7	1,9	0,4	0,15
Гт4,8х2,5х2,5	4,8	2,5	2,5	0,63	0,22
Гт4,8х2,6х3,7	4,8	2,6	3,7	0,5	0,24
Гт5х3х1,5	5	3	1,5	0,4	0,16
Гт5х3х2,2	5	3	2,2	0,5	0,18
Гт5,2х3х3,9	5,2	3	3,9	0,75	0,37
Гт5,4х3х2,2	5,4	3	2,2	0,75	0,3
Гт5,8х3х3,1	5,8	3	3,1	0,6	0,34
Гт5,8х3,2х4	5,8	3,2	4	0,6	0,42
Гт6,2х3,1х3,8	6,2	3,1	3,8	0,8	0,49
Гт6,3х3,8х3,3	6,35	3,8	3,3	0,95	0,6
Гт7,1х4,4х4,5	7,1	4,4	4,5	0,8	0,81
Гт7,8х3,9х4,5	7,8	3,9	4,5	0,8	0,87

Типоразмер сердечника	Геометрические размеры сердечника, мм				Масса, г, не более
	D	d	L	l_1	
ГТ8х4х2,3	8	4	2,3	0,4	0,46
ГТ8х4х3,7	8	4	3,7	0,5	0,66
ГТ8х4х4,2	8	4	4,2	0,6	0,76
ГТ8х4х5,2	8	4	5,2	0,6	0,85
ГТ8,6х4,5х6,4	8,6	4,5	6,4	1,3	1,59
ГТ9,6х5х4,8	9,6	5	4,8	1,25	1,70
ГТ9,6х6,1х6	9,6	6,1	6	1	1,96
ГТ9,8х5,2х4,8	9,8	5,2	4,85	0,8	1,5
ГТ10х5х3,5	10	5	3,5	1	1,37
ГТ10х6х6,5	10,1	6	6,5	1,25	2,44
ГТ10х7х4	10	7	4	0,5	1,51
ГТ12х9х5,3	12	9	5,3	0,8	3,24
ГТ13х8,5х5,8	13	8,5	5,8	0,8	3,51
ГТ15х12х10,5	15	12	10,5	1	7,84

Типоразмер, допустимые отклонения размеров сердечников

Типоразмер сердечника	Геометрические размеры сердечника, мм					Масса, г, не более
	D	d	L	l_1	l_2	
ГТ8х3,5х8,5	8	3,5	8,5	1	2	1,05
ГТ8х4,5х8,5	8	4,5	8,5	1	2	1,05





РАЗНОФЛАНЦЕВЫЕ ГАНТЕЛИ

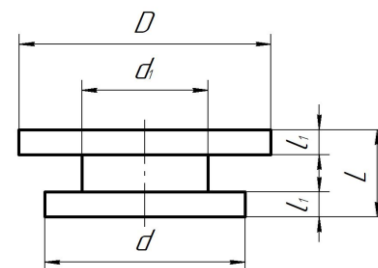
Гантельные сердечники и сердечники-экраны применяются для низкочастотных индуктивностей и дросселей поверхностного монтажа.

Типоразмеры, основные электромагнитные параметры сердечников указаны ниже.

Условное обозначение сердечника при заказе должно состоять из слова «сердечник», сокращенного обозначения марки и типоразмера.

Пример условного обозначения:

Сердечник М400ННС Гт3х2х1х1,6



Типоразмер, допустимые отклонения размеров сердечников

Типоразмер сердечника	Размеры сердечника, мм					Масса, г не более
	D	d	d_1	L	l_1	
Гт3х2х1х1,6	3	2	1	1,6	0,4	0,04
Гт3,5х2,6х1,3х1,6	3,5	2,6	1,3	1,6	0,4	0,05
Гт3,9х3х1,3х2	3,9	3	1,3	2	0,4	0,07
Гт5х3,5х1,8х1,5	5	3,5	1,8	1,5	0,2	0,06
Гт5х3,6х1,7х2,2	5	3,6	1,7	2,2	0,6	0,15
Гт5,9х4х1,8х2,5	5,9	4	1,8	2,5	0,5	0,18
Гт5,9х4,6х2х1,9	5,9	4,6	2	1,9	0,4	0,18
Гт6,2х4,4х2х2,6	6,2	4,4	2	2,6	0,6	0,24
Гт6,5х4,9х2,3х1,3	6,5	4,9	2,3	1,3	0,3	0,14
Гт8х5,8х3х2,7	8	5,8	3	2,7	0,6	0,42



СЕРЕДЧНИКИ-ЭКРАНЫ КРУГЛЫЕ

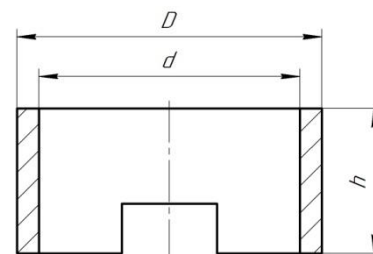
Гантельные сердечники и сердечники-экраны применяются для низкочастотных индуктивностей и дросселей поверхностного монтажа.

Типоразмеры, основные электромагнитные параметры сердечников указаны ниже.

Условное обозначение сердечника при заказе должно состоять из слова «сердечник», сокращенного обозначения марки и типоразмера.

Пример условного обозначения:

Сердечник М400ННС К7х5,4х3,9



Типоразмер, допустимые отклонения размеров сердечников

Типоразмер сердечника	Геометрические размеры сердечника, мм			Масса, г, не более
	<i>D</i>	<i>d</i>	<i>h</i>	
К3х2х2,6	3	2	2,6	0,08
К3х2,4х1,3	3	2,4	1,3	0,02
К3,5х3х1,2	3,5	3	1,2	0,02
К4х3,1х1,6	4	3,1	1,6	0,06
К5х4х1,3	5	4	1,3	0,07
К5х4х1,6	5	4	1,6	0,08
К5,9х4,5х2	5,9	4,5	2	0,17
К5,9х5,2х1,6	5,9	5,2	1,6	0,07
К6,2х4,6х2,1	6,2	4,6	2,1	0,21
К6,4х5,3х1,1	6,4	5,3	1,1	0,08
К6,7х5,2х3,7	6,7	5,2	3,7	0,39
К7х5,4х3,9	7	5,4	3,9	0,47
К8х6,2х2,2	8	6,2	2,2	0,33
К8х6,5х3,8	8	6,5	3,8	0,49
К9,5х7,4х4,5	9,5	7,4	4,5	0,94
К12х10х6,4	12	10	6,4	1,72

СЕРДЕЧНИКИ-ЭРАНЫ КВАДРАТНЫЕ

Гантельные сердечники и сердечники-экраны применяются для низкочастотных индуктивностей и дросселей поверхностного монтажа.

Типоразмеры, основные электромагнитные параметры сердечников указаны ниже.

Условное обозначение сердечника при заказе должно состоять из слова «сердечник», сокращенного обозначения марки и типоразмера.

Пример условного обозначения:

Сердечник М400ННС КБ5,2х4,2х2

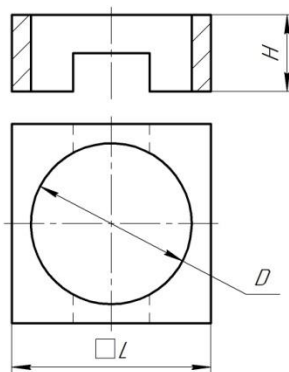


Рис. 1

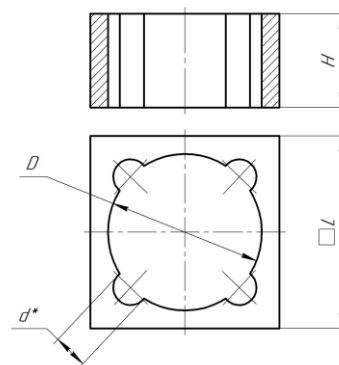


Рис. 2

Типоразмер, допустимые отклонения размеров сердечников

Типоразмер сердечника	Геометрические размеры сердечника, мм			Масса, г, не более	Рисунок
	D	L	H		
КБ4,2х5,2х2	4,2	5,2	2	0,2	1
КБ5х6,5х2	4,9	6,5	2	0,37	1
КБ5,5х6,5х2,2	5,5	6,5	2,2	0,32	1
КБ6,6х7,6х3,3	6,6	7,6	3,3	0,6	1
КБ10х12,3х3,5	10	12,3	3,5	1,4	1
КБ10х12,3х4,8	10	12,3	4,8	2,62	2
КБ10х12,3х6	10	12,3	6	3,3	2
КБ11х12,5х6,5	10,9	12,5	6,5	3,14	1



Электромагнитные параметры материалов сердечников

Марка феррита	Начальная магнитная проницаемость μ_n (при $T = (25 \pm 10) ^\circ\text{C}$)	Частота измерения f магнитной проницаемости, кГц	Максимальная индукция B_m , Тл, не менее (в поле 1200 А/м)	Остаточная индукция B_r , Тл, не более (в поле 1200 А/м)	Коэрцитивная сила H_c , А/м, не более (в поле 1200 А/м)	Температура Кюри T_c , $^\circ\text{C}$, не менее
600НН1	480-720	100	0,3	0,25	40	150
200ННС	150-250	100	0,42	-	100	330
400ННС	300-500	100	0,38	-	80	280
800ННС	600-1000	100	0,32	-	40	180

- Примечание:
1. Параметры материала проверяют на кольцах-свидетелях К10х6х3
 2. Возможен выпуск сердечников с электромагнитными параметрами по ТЗ заказчика.