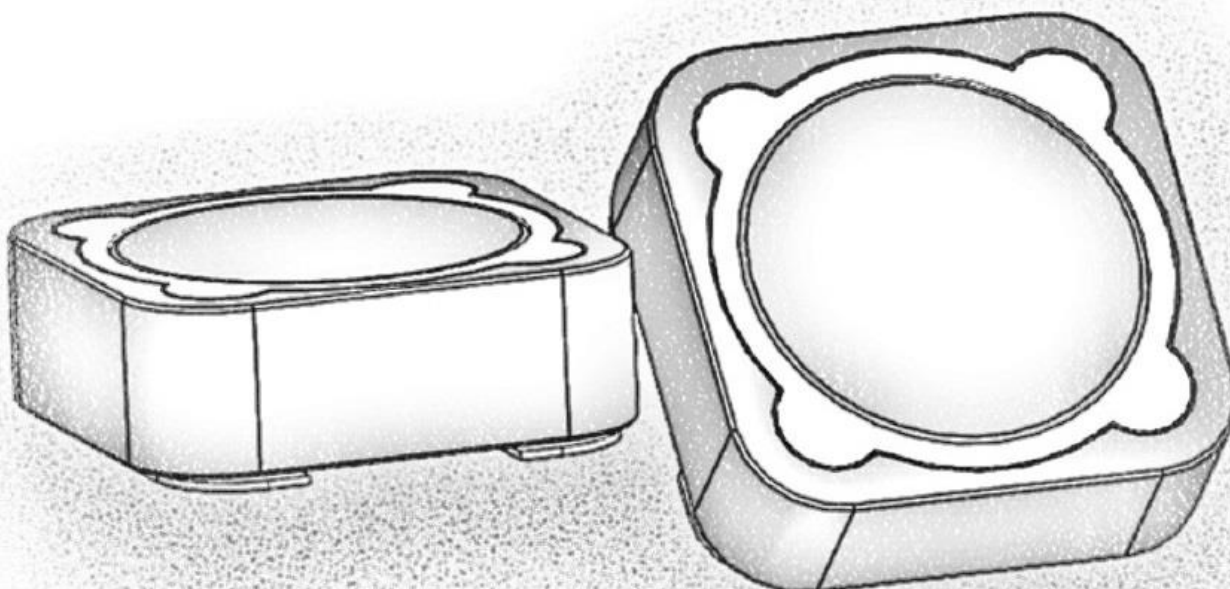




## Экранированные силовые дроссели SMD

---



Октябрь 2018 г.



## Оглавление:

1. Экранированные ферритовые дроссели для поверхностного монтажа  
ФСДРЭ1245 (12,3x12,3x4,5 мм)
2. Экранированные металлопорошковые дроссели для поверхностного монтажа  
МСДРЭ6530 (6,5x6,5x3,0 мм)
3. Экранированные ферритовые дроссели для поверхностного монтажа  
ФСДРЭ7042 (7,0x7,0x4,2 мм)

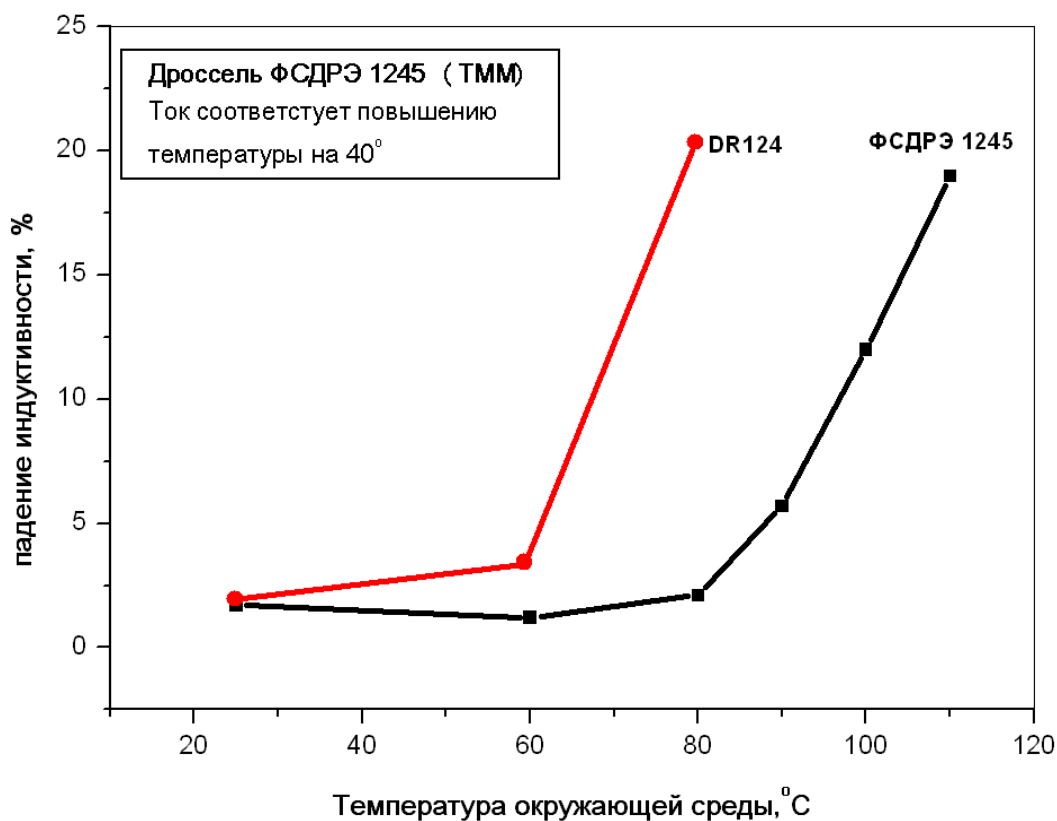
Экранированные ферритовые дроссели для  
поверхностного монтажа  
ФСДРЭ1245 12,3x12,3x4,5 мм



Рабочий диапазон температур: от минус 60 до +155 °С

### Электромагнитные параметры дросселей серии ФСДРЭ1245

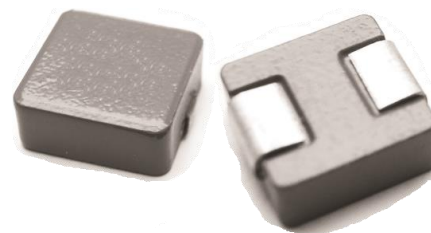
Наименование	Индуктивность, мкГн	Рабочий ток, А	Ток насыщения, А	Ток, соответствующий повышению температуры на 40 °С, А
ФСДРЭ1245-6,0-6,8	6,8 ± 20%	6,0	7,5	5,6
ФСДРЭ1245-4,6-15	15 ± 20%	4,0	5,0	3,6
ФСДРЭ1245-3,8-22	22 ± 20%	3,4	4,1	3,2
ФСДРЭ1245-3,1-33	33 ± 20%	2,8	3,4	2,6
ФСДРЭ1245-2,6-47	47 ± 20%	2,4	2,9	2,2



Падение индуктивности дросселей ФСДРЭ1245 в зависимости от температуры окружающей среды

Экранированные металлопорошковые дроссели для  
поверхностного монтажа

МСДРЭ6530 6,5x6,5x3,0 мм



Рабочий диапазон температур: от минус 40 до +125 °С

### Электромагнитные параметры дросселей серии МСДРЭ6530

Наименование	Индуктивность, мкГн	Рабочий ток, А	Ток насыщения, А
МСДРЭ6530-7,5-2,2	2,2 ± 20%	7,5	11,0
МСДРЭ6530-6,0-3.3	3,3 ± 20%	6,0	9,0

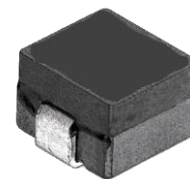
Рабочий ток соответствует нагреву дросселя на 40°С

Экранированные ферритовые дроссели

для поверхностного монтажа

ФСДРЭ7042 7,0x7,0x4,2 мм

(с сердечником из никель-цинкового феррита)



Рабочий диапазон температур: от минус 60 до +155 °С

#### Электромагнитные параметры дросселей серии ФСДРЭ7042

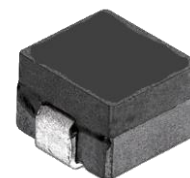
Наименование	Индуктивность, мкГн	Рабочий ток, А	Ток насыщения, А	Ток, соответствующий повышению температуры на 40 °С, А
ФСДРЭ7042-6,0-2,2	2,2 ± 20%	6,0	7,5	5,6
ФСДРЭ7042-4,6-3,3	3,3 ± 20%	5,0	6,1	4,4
ФСДРЭ7042-3,8-4,7	4,7 ± 20%	4,0	5,1	3,5
ФСДРЭ7042-3,1-6,8	6,8 ± 20%	3,5	4,2	3,0

Экранированные ферритовые дроссели

для поверхностного монтажа

ФСДРЭ7042 7,0x7,0x4,2 мм

(с сердечником из марганец-цинкового феррита)



Рабочий диапазон температур: от минус 60 до +155 °С

#### Электромагнитные параметры дросселей серии ФСДРЭ7042

Наименование	Индуктивность, мкГн	Рабочий ток, А	Ток насыщения, А	Ток, соответствующий повышению температуры на 40 °С, А
ФСДРЭ7042-6,0-2,2	2,2 ± 20%	6,5	11,0	5,6
ФСДРЭ7042-4,6-3,3	3,3 ± 20%	5,5	9,0	4,4
ФСДРЭ7042-3,8-4,7	4,7 ± 20%	4,5	7,5	3,5
ФСДРЭ7042-3,1-6,8	6,8 ± 20%	4,0	6,2	3,0